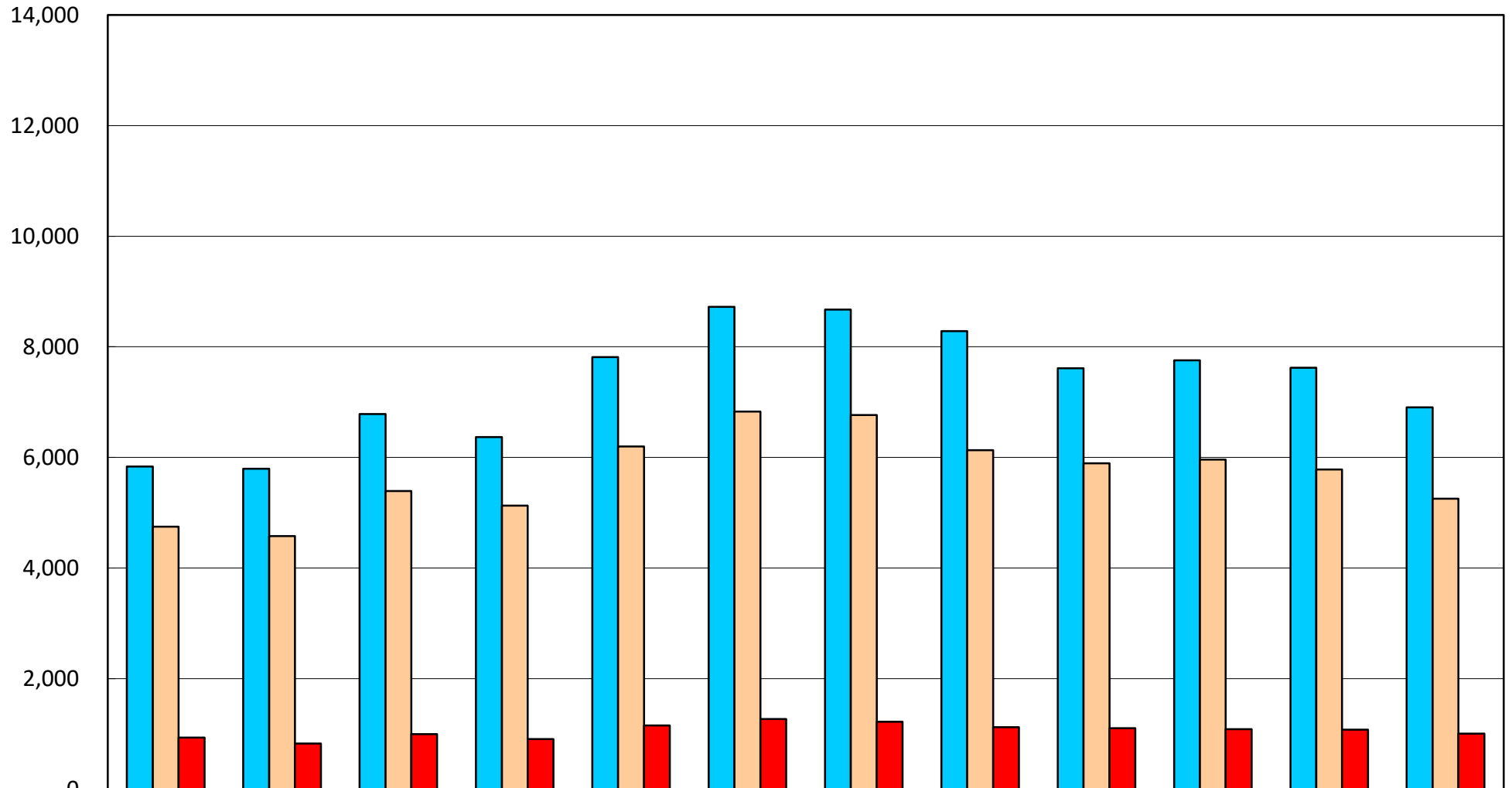


日本語教育能力検定試験 応募者・全科目受験者・合格者数 推移(1/4)

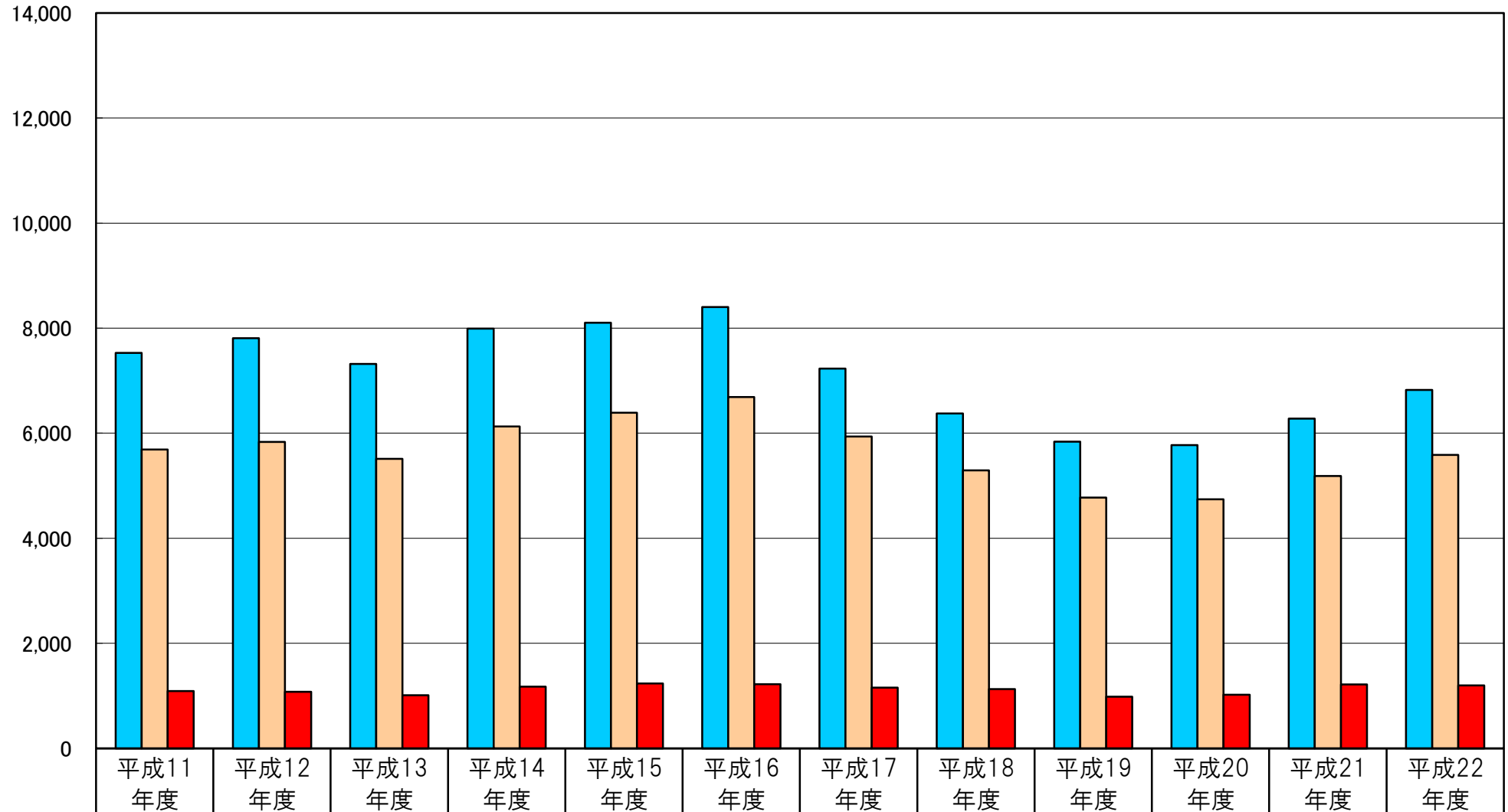
■ 応募者 ■ 全科目受験者 ■ 合格者



| | 昭和62年度 | 昭和63年度 | 平成元年度 | 平成2年度 | 平成3年度 | 平成4年度 | 平成5年度 | 平成6年度 | 平成7年度 | 平成8年度 | 平成9年度 | 平成10年度 |
|----------|--------|--------|-------|-------|-------|-------|-------|-------|-------|-------|-------|--------|
| ■ 応募者 | 5,837 | 5,794 | 6,783 | 6,367 | 7,815 | 8,723 | 8,673 | 8,282 | 7,614 | 7,755 | 7,624 | 6,906 |
| ■ 全科目受験者 | 4,749 | 4,580 | 5,394 | 5,129 | 6,197 | 6,829 | 6,769 | 6,132 | 5,894 | 5,960 | 5,784 | 5,253 |
| ■ 合格者 | 935 | 827 | 999 | 908 | 1,153 | 1,272 | 1,224 | 1,125 | 1,107 | 1,088 | 1,077 | 1,008 |

日本語教育能力検定試験 応募者・全科目受験者・合格者数 推移(2/4)

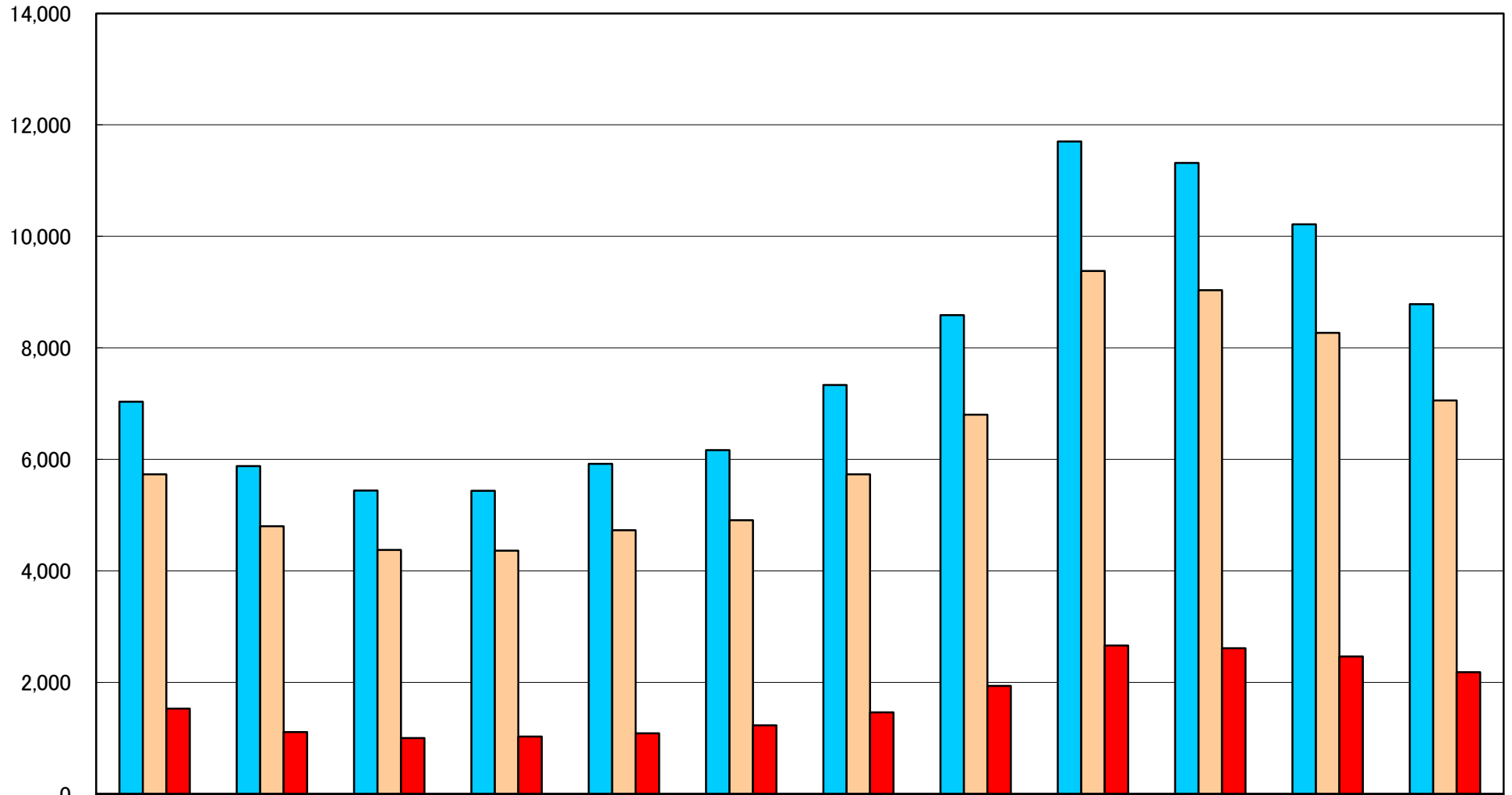
■ 応募者 ■ 全科目受験者 ■ 合格者



| | | | | | | | | | | | | |
|----------|-------|-------|-------|-------|-------|-------|-------|-------|-------|-------|-------|-------|
| ■ 応募者 | 7,526 | 7,809 | 7,319 | 7,989 | 8,103 | 8,401 | 7,231 | 6,374 | 5,837 | 5,773 | 6,277 | 6,823 |
| ■ 全科目受験者 | 5,690 | 5,832 | 5,513 | 6,128 | 6,389 | 6,688 | 5,934 | 5,293 | 4,772 | 4,740 | 5,183 | 5,584 |
| ■ 合格者 | 1,091 | 1,077 | 1,008 | 1,171 | 1,235 | 1,220 | 1,155 | 1,126 | 981 | 1,020 | 1,215 | 1,197 |

日本語教育能力検定試験 応募者・全科目受験者・合格者数 推移(3/4)

■ 応募者 ■ 全科目受験者 ■ 合格者



| | 平成23年度 | 平成24年度 | 平成25年度 | 平成26年度 | 平成27年度 | 平成28年度 | 平成29年度 | 平成30年度 | 令和元年度 | 令和2年度 | 令和3年度 | 令和4年度 |
|----------|--------|--------|--------|--------|--------|--------|--------|--------|--------|--------|--------|-------|
| ■ 応募者 | 7,034 | 5,877 | 5,439 | 5,436 | 5,920 | 6,167 | 7,331 | 8,586 | 11,699 | 11,316 | 10,216 | 8,785 |
| ■ 全科目受験者 | 5,732 | 4,798 | 4,374 | 4,362 | 4,727 | 4,907 | 5,733 | 6,801 | 9,380 | 9,033 | 8,269 | 7,054 |
| ■ 合格者 | 1,527 | 1,109 | 1,001 | 1,027 | 1,086 | 1,231 | 1,463 | 1,937 | 2,659 | 2,613 | 2,465 | 2,182 |

