

令和4年度 事業計画書

自 令和4年4月1日
至 令和5年3月31日



公益財団法人 日本国際教育支援協会
Japan Educational Exchanges and Services

目 次

○ 公益目的事業	
Ⅰ 日本人学生及び外国人留学生等の修学・生活支援事業	1
1. J E E S 奨学金	1
2. 冠奨学金	2
3. 国際教育支援プログラム	6
Ⅱ 外国人留学生等の民間宿舍入居促進のための補償事業	7
Ⅲ 外国人の日本語能力及び日本語教育の水準向上のための事業	8
1. 日本語能力試験の実施	8
2. 日本語教育能力検定試験の実施	8
3. 日本語教育の振興に係る奨励金等の実施	9
Ⅳ 日本学生支援機構が行う学資の貸与に係る保証事業	10
○ 収益事業	
Ⅰ 学生の教育研究活動における災害補償事業	12
Ⅱ 所有している土地等の貸付事業	12

令和4年度（公財）日本国際教育支援協会 事業計画書

本協会は、日本人学生及び外国人留学生等に対し必要な援助を行うとともに、外国人の日本語能力及び日本語教育の水準の向上に必要な事業を行い、もってわが国の教育・学術の発展並びに国際間の理解と親善に寄与することを目的とする。（定款第3条）

そのために必要な事業を以下のとおり行う。

なお、各事業表題記載の予算額は、「令和4年度収支予算書」の収支資金ベースの事業活動支出額である。

○ 公益目的事業

I 日本人学生及び外国人留学生等の修学・生活支援事業

令和4年度予算額 1,503,339千円
 (前年度予算額 1,063,635千円)

1. J E E S 奨学金

企業・団体又は個人から奨学金給付の基金等のため寄せられた寄付金に加え、本協会の他事業からの繰入等によって、新規採用者及び継続受給者に対し奨学金の給付を行い、併せて給付拡充のため寄付を受け入れる。

なお、令和4年度は新型コロナウイルス感染症の影響を受けた私費外国人留学生に対する支援のための特別枠を設ける。

No.	名 称	対 象	給 付 内 容	給付人数	応 募 条 件 等
1	留学生奨学金 (修学)	大学、大学院、高等専門学校(4年生以上)に在籍する私費外国人留学生	奨学金月額： 40,000円 (新規:60人 継続:55人)	115人 (115人)	学業成績優秀者
2	(少数受入国)	大学、大学院に在籍する私費外国人留学生	奨学金月額： 50,000円 (新規:18人 継続:14人)	32人 (32人)	日本への留学生が少ない国の出身者
3	(就職促進)	大学、大学院、高等専門学校(4年生以上)に在籍する私費外国人留学生	奨学金月額： 30,000円 (新規:15人)	15人 (75人)	卒業後日本での就職を希望し、日本語能力試験を受験予定の者 文部科学省の「留学生就職促進プログラム」選定校
4	(コロナ対応特別枠)	大学、大学院、高等専門学校(4年生以上)に在籍する私費外国人留学生	一時金： 100,000円 (新規:200人)	200人	新型コロナウイルス感染症の影響により経済的支援を必要とする者
				計 362人	
5	日本語教育普及奨学金 ※	(日能) 短期大学、大学、大学院に在籍する私費外国人留学生	奨学金月額： 50,000円 (新規:20人 継続:0人)	20人 (29人)	日本語能力試験N1合格者のうち、成績優秀者 日本語指導者等を目指す者
6	(検定)	短期大学、大学、大学院に在籍する日本人学生又は私費外国人留学生	奨学金月額： 50,000円 (新規:20人 継続:0人)	20人 (20人)	日本語教育能力検定試験合格者 日本語指導者等を目指す者
				計 40人	
計 6 件				402人 (271人)	

※ 事業区分は、「日本語教育の振興に係る奨励金等」

(給付人数の括弧内は前年度計画数)

2. 冠奨学金

企業・団体又は個人から寄付を募り、協力を得られる企業名等を奨学金の名称に冠する「冠奨学金」として、新規採用者及び継続受給者に対し奨学金の給付を行う。

なお、令和4年度は新型コロナウイルス感染症の影響を受けた学生の修学を支援するための奨学金を設ける。

No.	名 称	対 象	給 付 内 容	給付人数	応 募 条 件 等
1	JEES・神内留学生奨学金	大学院生 (修士課程)	奨学金月額：80,000円	2人 (5人)	私費外国人留学生 指定校からの推薦
2	JEES・飯田留学生奨学金	研究者等	奨学金月額：100,000円 渡 航 費：150,000円	3人 (3人)	インドネシア出身者で指定校において短期研修を行う者 指定校からの推薦
3	JEES・藤光樹脂留学生奨学金	大学院生 (修士課程)	奨学金月額：80,000円	1人 (1人)	アメリカ合衆国・メキシコ・韓国・台湾国籍を有する私費外国人留学生 指定校からの推薦
4	JEES・ドコモ留学生奨学金	大学院生 (修士課程)	奨学金月額：120,000円	16人 (16人)	アジア地域出身の私費外国人留学生 指定校からの推薦
5	三菱商事留学生奨学金	学部生 (3～6年次)	奨学金月額：120,000円	100人 (100人)	私費外国人留学生 指定校からの推薦
		大学院生	奨学金月額：150,000円		
6	JEES・ローソン外国人留学生奨学金	学部生 日本語学校生	奨学金月額：130,000円	2人 (3人)	ベトナム出身の私費外国人留学生 指定校からの推薦 (令和4年度は募集休止。 継続分のみ給付)
7	JEES・豊田通商留学生奨学金	学部生 (3年次) 大学院生 (修士課程)	奨学金月額：100,000円	27人 (30人)	私費外国人留学生 指定校からの推薦
8	JEES・中栄奨学会・ 日本紙パルプ商事奨学金	学部生	奨学金月額：50,000円	8人 (6人)	日本人学生 指定校からの推薦
9	JEES・石橋財団奨学金	大学院生 (受入)	奨学金月額：150,000円	13人 (11人)	美術史専攻の私費外国人留学生 指定校からの推薦
		大学院生 (派遣)	奨学金月額：150,000円	9人 (6人)	美術史専攻の日本人学生 指定校からの推薦
10	JEES・牧田甚一国際奨学基金	学部生 大学院生	奨学金月額：100,000円	24人 (20人)	私費外国人留学生 指定校からの推薦
11	JEES・馬場財団国際理解教育 人材養成奨学金	学部生 (2～4年次) 大学院生 (教職大学院)	奨学金月額：100,000円 留学準備金： 150,000円(アジア地域) 250,000円(その他地域)	8人 (2人)	海外留学予定の日本人学生 指定校からの推薦
12	JEES・呉羽育英会(東洋紡) 奨学金	学部生 大学院生 (修士課程)	奨学金月額：20,000円	16人 (14人)	経済的な理由により修学困難な 日本人学生 指定校からの推薦

No.	名 称	対 象	給 付 内 容	給付人数	応 募 条 件 等
13	JEES・太平洋セメント奨学金	学部生 (3・4年次) 大学院生 (修士課程)	奨学金月額：50,000円	36人 (28人)	化学工学・機械・電気分野を専攻する日本人学生 指定校からの推薦
14	生命保険協会留学生奨学金 (セイホスカラーシップ)	学部生 (3・4年次) 大学院生 (修士課程)	奨学金月額：100,000円	17人 (16人)	アジア地域出身の私費外国人留学生 金融業界、特に生命保険に関心のある者 指定校からの推薦
15	JT 国内大学奨学金	学部生	奨学金月額：50,000円 (自宅生) 100,000円 (自宅外生:東京23区外) 120,000円 (自宅外生:東京23区内) 入 学 金:300,000円 授 業 料:540,000円 入学一時金300,000円 (自宅外生のみ)	9人 (31人)	世帯収入が一定額以下で家計支持者による学費支弁が困難な日本人学生 指定校からの推薦 (令和元年度で募集終了。継続分のみ給付)
16	じゅうろくアジア留学生奨学金	大学院生	奨学金月額：150,000円 一時金	2人 (4人)	法学分野を専攻するアジア地域出身の私費外国人留学生 指定校からの推薦 (令和2年度で募集終了。継続分のみ給付)
17	住友商事交換留学生奨学金	学部生	奨学金月額：100,000円 渡航費	11人 (17人)	大学間学生交流協定に基づき日本へ留学する中国出身者 指定校からの推薦
18	JEES・学研災グローバル 人材育成奨学金	学部生 大学院生	奨学金月額：100,000円 渡航費(留学地域毎の定額)	2人 (1人)	海外へ留学する日本人学生 指定校からの推薦
19	JEES・MHI みらい奨学金 (旧：JEES・MHI/三菱パワー みらい奨学金)	大学院生 (修士課程)	奨学金月額：120,000円	5人 (6人)	化学、機械、電気・電子等の理工系分野を専攻する女子学生 (日本人学生又は私費外国人留学生) 指定校からの推薦
20	日本の翼 育英奨学金	学部生 (3・4年次)	訓 練 費:5,000,000円 (パイロット養成の各課程 修了時に3分割で給付)	10人 (-)	国内私立大学のパイロット養成課程に在籍する日本人学生 指定校からの推薦 (令和3年度は募集休止)
21	JEES・昭和化工奨学金	学部生	奨学金月額：50,000円	1人 (1人)	工学系化学分野を専攻する日本人学生 指定校からの推薦

No.	名 称	対 象	給 付 内 容	給付人数	応 募 条 件 等
22	MHI ベトナム奨学金	学部生等	奨学金月額： 40,000円～130,000円 (日本語学校) 130,000円 (大学) 授 業 料： 600,000円/年度(大学)	19人 (24人)	ベトナム出身の私費外国人留学生 指定校からの推薦 (令和3年度で募集終了。 継続のみ給付)
23	JEES・T. バナージインド 留学生奨学金	学部生 大学院生	奨学金月額：100,000円	25人 (13人)	インド出身の私費外国人留学生 指定校からの推薦
24	井内ミャンマー留学生奨学金	学部生	奨学金月額：110,000円 授業料実費	34人 (35人)	ミャンマー出身の私費外国人留学生 指定校からの推薦
25	住友商事オマーン国留学生 奨学金	大学院生 (修士課程)	奨学金月額：152,000円	6人 (7人)	オマーン国出身の私費外国人留学生 指定校からの推薦
26	大成建設外国人留学生奨学金	学部生 大学院生 (修士課程)	奨学金月額：150,000円	8人 (11人)	建築・土木等の分野を専攻する ベトナム、インドネシア、タイ、フィリ ピン、マレーシア、ミャンマー出身の 私費外国人留学生 指定校からの推薦
27	JEES・仙石知子 SEWS 奨学金	学部生 (2年次以上)	奨学金月額：50,000円	— (3人)	高い英語能力を有する日本人学生 中京地区(愛知県、岐阜県、三重県) の高等学校を卒業した者 指定校からの推薦 (令和4年度は募集休止)
28	Sun & Sun 総合保険奨学金	学部生 (1年次)	奨学金月額：30,000円	10人 (10人)	日本人学生 静岡県内の指定校からの推薦
29	JEES・JX 石油開発 インドネシア留学生奨学金	大学院生 (修士課程)	奨学金月額：60,000円 一 時 金：200,000円	2人 (4人)	理学・工学系分野を専攻し インドネシア国籍を有する私費 外国人留学生 指定校からの推薦
30	JEES・ソフトバンク AI 人材 育成奨学金 (ソフトバンク AI 人材育成 スカラシップ)	大学院生 (修士課程)	奨学金月額：80,000円 一 時 金：40,000円	22人 (100人)	日本人学生又は私費外国人留学生 AI 分野を専攻する者 指定校からの推薦
31	JEES・JRA 獣医学生奨学金	学部生 (5・6年次)	奨学金月額：35,000円	66人 (64人)	馬の獣医師を志す日本人学生 指定校からの推薦
32	JEES・出光(生産技術)奨学金	大学院生 (修士課程)	奨学金月額：80,000円	5人 (6人)	工学系分野を専攻する日本人学生 指定校からの推薦
33	JEES・出光(潤滑技術)奨学金	大学院生	奨学金月額：80,000円	3人 (4人)	工学系分野を専攻する日本人学生 指定校からの推薦
34	JEES・青木建設国際奨学金	大学院生	奨学金月額：100,000円	11人 (11人)	私費外国人留学生 指定校からの推薦

No.	名 称	対 象	給 付 内 容	給付人数	応 募 条 件 等
35	JEES・神内国際理解奨学金	学部生 大学院生	奨学金月額：50,000円	23人 (17人)	国際理解教育活動に興味・参加意思のある私費外国人留学生 指定校からの推薦
36	JEES・国際ソロプチミスト 東京-東奨学金	学部生 (2年次)	奨学金月額：30,000円	1人 (1人)	医学、看護学、社会福祉系分野の いずれかを専攻する日本人女子学生 指定校からの推薦
37	JEES・月島機械人材育成奨学金	大学院生 (修士課程)	奨学金月額：100,000円	1人 (2人)	工学を専攻する日本人学生 指定校からの推薦
38	JEES・三井不動産奨学金	学部生 (3・4年次) 大学院生	奨学金月額：150,000円	15人 (6人)	アジア地域出身の私費外国人留学生 指定校からの推薦
39	JEES・ジョンソンコントロールズ 高専生奨学金	高等専門 学校生 (4・5年次、 専攻科)	奨学金月額：50,000円	4人 (4人)	日本人学生又は私費外国人留学生 指定校からの推薦
40	JEES・三菱商事科学技術学生 奨学金	大学院生 (博士課程)	奨学金月額：100,000円 一時金：100,000円	30人 (30人)	理系分野を専攻する日本人学生 指定校からの推薦
41	JEES・オカムラ次世代育成 奨学金	学部生	奨学金月額：150,000円	12人	デザイン分野を専攻する日本人学生 指定校からの推薦
計 41 件				619人 (716人)	

(給付人数の括弧内は前年度計画数。なお、計には前年度終了した奨学金の人数も含む)

新型コロナウイルス感染症の影響を受けた学生の修学支援

No.	名 称	対 象	給 付 内 容	給付人数	応 募 条 件 等
42	JEES・MUFG 緊急支援奨学金	学部生 大学院生	一時金：400,000円	1,250人 (予定)	日本人学生又は私費外国人留学生 新型コロナウイルス感染症の影響 により経済的支援を必要とする者

3. 国際教育支援プログラム

国際教育支援プログラムとして、以下の事業を行う。

(1) 文化理解促進事業

外国人留学生を対象に、大学等と連携した文化理解促進プログラムを計画（2件）。

(2) 軽井沢セミナーハウス

国際交流等に活用するため、軽井沢セミナーハウスを外国人留学生等の利用者に提供。

(3) 「日本留学フェア」への参加

独立行政法人日本学生支援機構主催の「日本留学フェア」への参加（2回）。

Ⅱ 外国人留学生等の民間宿舎入居促進のための補償事業(留学生住宅総合補償)

令和4年度予算額 57,905千円
(前年度予算額 74,650千円)

外国人留学生が民間宿舎等への入居に際し、保証人を探す困難さと、保証人の精神的・経済的負担を軽減し、円滑な入居を支援することを目的として、海外旅行保険及び保証人補償基金から構成される「留学生住宅総合補償」事業を実施する。

なお、本事業について、制度理解及び加入促進のための説明会を全国8ブロックにおいて開催する。

令和4年度見込数

新規加入者数 (人)	徴収保険料等負担金(千円)		
	計	保 険 料	補償基金加入金
5,000	27,600	16,813	10,787
(6,800)	(38,644)	(22,355)	(16,289)

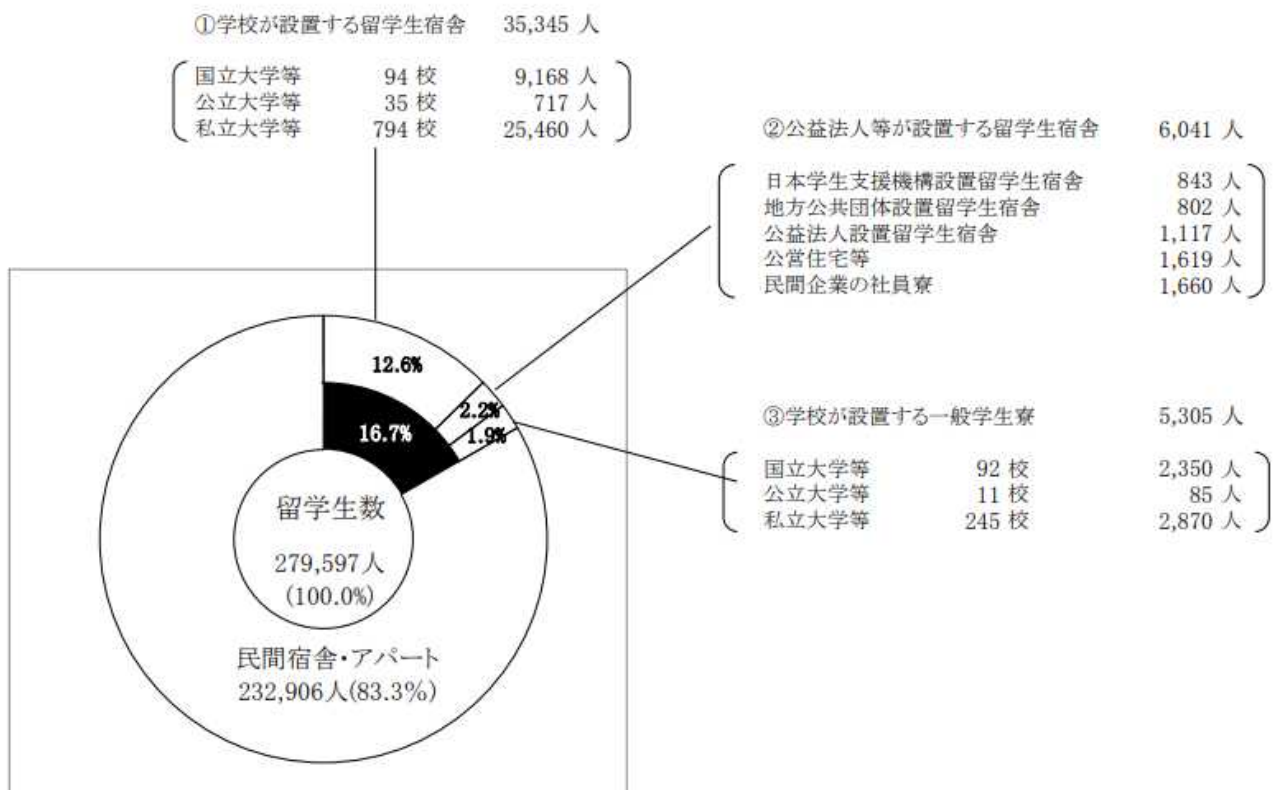
(括弧内は前年度計画数)

(参考) 留学生宿舎の状況(令和2年5月1日現在)

令和3年度の調査については、未公表のため、前年度版を掲載。

○外国人留学生数 279,597人(前年度比 32,617人減)

○公的宿舎入居外国人留学生数 46,691人(前年度比 22,752人減)



※独立行政法人日本学生支援機構 2020(令和2)年度外国人留学生在籍状況調査結果より

Ⅲ 外国人の日本語能力及び日本語教育の水準向上のための事業

令和4年度予算額 2,945,534千円
(前年度予算額 2,728,872千円)

1. 日本語能力試験の実施

日本語を母語としない者を対象に、日本語能力を難易度によりN1からN5の5段階に分け測定し、認定することを目的とした試験を年2回実施する。

実施にあたっては、日本国内は本協会、海外は独立行政法人国際交流基金が担当する。

令和4年度見込数（日本国内）

開催	試験会場	応募者数 (人)	徴収受験料 (千円)
第1回(7月)	全国47都道府県222会場	200,000 (170,000)	1,300,000 (1,105,000)
第2回(12月)	全国47都道府県244会場	220,000 (200,000)	1,430,000 (1,300,000)
計		420,000 (370,000)	2,730,000 (2,405,000)

(括弧内は前年度計画数)

2. 日本語教育能力検定試験の実施

日本語教員となるために学習している者又は既に日本語教員として教育に携わっている者等を対象として、日本語教育の実践につながる体系的な知識が基礎的な水準に達しているかどうか、状況に応じてそれらの知識を関連づけ多様な現場に対応する能力が基礎的な水準に達しているかどうかを検定するための試験を実施する。

令和4年度見込数

開催	試験会場	応募者数 (人)	徴収受験料 (千円)
10月	北海道、東北、関東、中部、 近畿、中国、九州	11,000 (11,000)	159,500 (159,500)

(括弧内は前年度計画数)

3. 日本語教育の振興に係る奨励金等の実施【JEES 奨学金の一部として実施（再掲）】

日本語能力試験 N1 の合格者及び日本語教育能力検定試験合格者のうち、成績優秀者に対し奨学金の給付を行う。

名 称	対 象	給 付 内 容	給付人数	応 募 条 件 等
日本語教育普及奨学金（日能）	短期大学、大学、大学院に在籍する私費外国人留学生	奨学金月額：50,000 円	20 人 (29 人)	日本語能力試験 N1 の合格者のうち、成績優秀者 日本語指導者等を目指す者
日本語教育普及奨学金（検定）	短期大学、大学、大学院に在籍する日本人学生又は私費外国人留学生	奨学金月額：50,000 円	20 人 (20 人)	日本語教育能力検定試験合格者 日本語指導者等を目指す者

(給付人数の括弧内は前年度計画数)

IV 日本学生支援機構が行う学資の貸与に係る保証事業

令和4年度予算額 28,776,664 千円
 (前年度予算額 29,782,883 千円)

意欲と能力のある学生が、経済的に自立して自らの意志と責任において高等教育機関で学ぶことを支援するため、日本学生支援機構が実施する奨学金の貸与を受ける学生から、一定の保証料の支払を受け、同奨学金の貸与及び返還の保証事業を実施する。

①新規加入見込数

新規加入件数	213,000 件 (245,000 件)
機関保証選択率	53.6% (55.2%)

(括弧内は前年度計画数)

②保証料徴収見込数

対象件数	692,000 件 (736,000 件)
徴収保証料	19,700,000 千円 (20,900,000 千円)

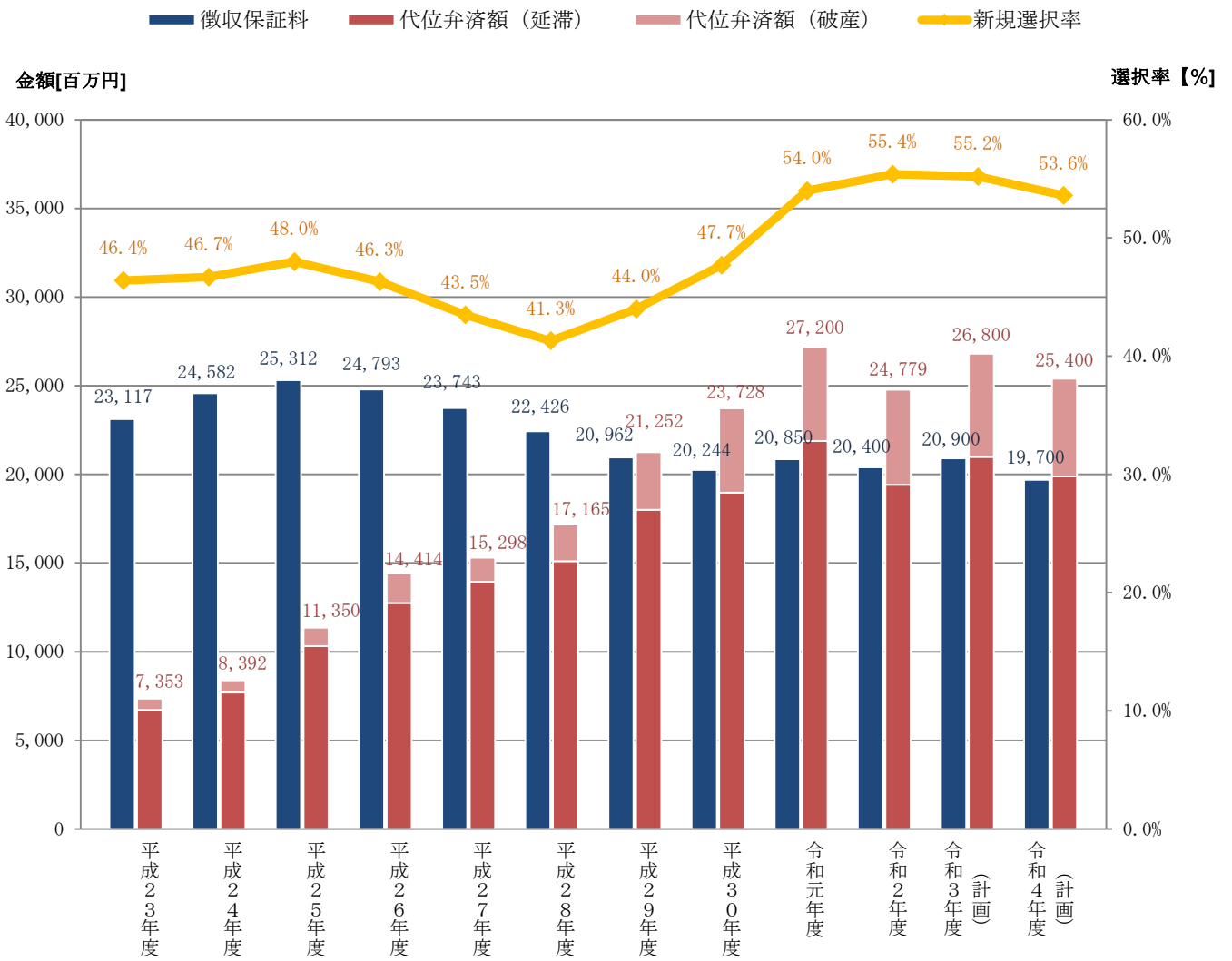
(括弧内は前年度計画数)

③代位弁済見込数

代位弁済件数	12,400 件 (12,900 件)
代位弁済額	25,400,000 千円 (26,800,000 千円)

(括弧内は前年度計画数)

(参考) 徴収保証料・代位弁済額・新規選択率の年度別推移



(令和3年度及び4年度の数値はいずれも計画数)

○ 収益事業

I 学生の教育研究活動における災害補償事業 (学生教育研究災害傷害保険)

令和4年度予算額 6,056,905 千円
(前年度予算額 6,204,499 千円)

賛助会員たる大学及び高等専門学校等との協力の下に、学生が教育研究活動中に被った災害に対して、必要な給付を行う補償事業を実施する。

なお、本事業について、制度理解及び加入促進のための説明会を全国8ブロックにおいて開催する。

令和4年度見込数

保 険 種 別		新規加入者数(人)	徴収保険料(千円)
学生教育研究災害傷害保険(略称：学研災) 国内外において教育研究活動中に被った災害に対する補償		1,038,000 (1,001,000)	2,102,471 (2,079,390)
学 研 災 付 帯 保 険	付帯賠償責任保険(略称：付帯賠償) 国内外において教育研究活動中に他人にケガを負わせたり、他人の財物を損壊したことによる法律上の損害賠償責任に対応した補償	818,000 (764,000)	556,240 (550,080)
	付帯学生生活総合保険(略称：付帯学総) 賠償責任保険及び教育研究活動内外での事故、病気の治療費等を含む24時間の補償	58,000 (64,000)	2,743,400 (3,148,800)
	外国人留学生向け付帯学生生活総合保険(略称：インバウンド付帯学総) 病気や救援者費用、賠償事故等に対する補償を留学期間に合わせて選択できる外国人留学生のための補償	10,000 (10,800)	77,000 (81,000)
	付帯海外留学保険(略称：付帯海学) 派遣留学中のケガや病気、賠償事故、携行品の損害、救援者費用等に対する補償	3,000 (3,000)	293,400 (49,230)
計			5,772,511 (5,908,500)

(括弧内は前年度計画数)

II 所有している土地等の貸付事業

令和4年度予算額 35,606 千円
(前年度予算額 36,056 千円)

所有している土地について、以下の用途で貸付を行う。

用 途	地 域
大阪大学の留学生宿舎用地	大阪
駐車場	仙台、京都、熊本